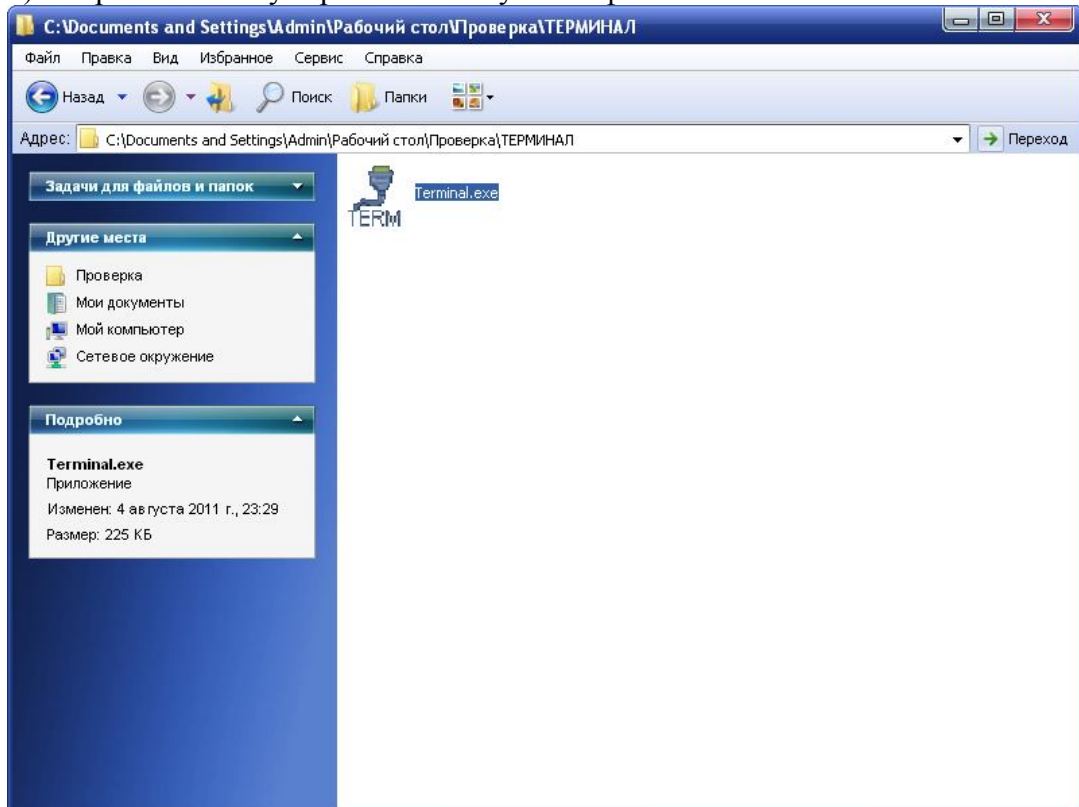


1) Открываем папку терминал и запускаем файл terminal.exe:



Появляется рабочее окно программы.

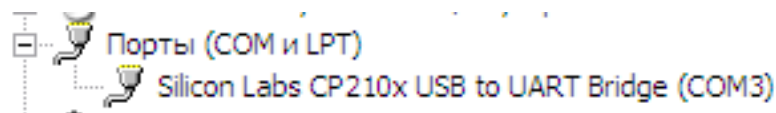
2) Выставляем параметры работы программы, так как это показано ниже:

COM Port	Baud rate	Data bits	Parity	Stop Bits	Handshaking
<input type="radio"/> COM1	<input type="radio"/> 600	<input type="radio"/> 5	<input checked="" type="radio"/> none	<input checked="" type="radio"/> 1	<input checked="" type="radio"/> none
<input type="radio"/> COM2	<input type="radio"/> 1200	<input type="radio"/> 6	<input type="radio"/> odd	<input type="radio"/> 1.5	<input type="radio"/> RTS/CTS
<input checked="" type="radio"/> COM3	<input type="radio"/> 2400	<input type="radio"/> 7	<input type="radio"/> even	<input type="radio"/> 2	<input type="radio"/> XON/XOFF
<input type="radio"/> COM4	<input type="radio"/> 4800	<input checked="" type="radio"/> 8	<input type="radio"/> mark		<input type="radio"/> RTS/CTS + XON/XOFF
<input type="radio"/> COM5	<input type="radio"/> 9600		<input type="radio"/> space		<input type="radio"/> RTS on TX
<input type="radio"/> COM6	<input type="radio"/> 14400				
	<input type="radio"/> 19200				
	<input type="radio"/> 57600				
	<input type="radio"/> 115200				
	<input type="radio"/> 256000				
	<input type="radio"/> 38400				

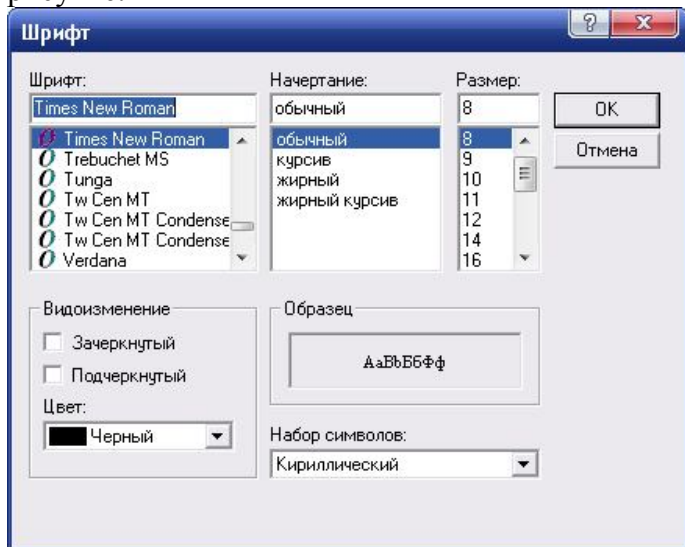
**СКОРОСТЬ 38400!!!!**

Порт - «COM» указываем соответственно тот, через который производится подключение.

Чтобы посмотреть порт нужно нажать правой кнопкой мыши на ярлыке «Мой компьютер», затем выбрать пункт «Свойства» → «Оборудование» → «Диспетчер Устройств». Если драйвер установлен, то в строке Порты (COM и LPT) будет «Silicon Labs CP210x USB to UART Bridge» без восклицательного знака (например: COM3).



3) Нажимаем кнопку «Set font», появляется окно настроек текста, выставляем их как на рисунке:



Для сохранения настроек нажимаем «ОК».

4) Нажимаем кнопку «Connect», данная кнопка становится неактивной, кнопка «Disconnect» становится активной:



Соответственно наоборот: нажимаем «Disconnect», «Connect» активен.

***Данное отключение/подключение необходимо делать при каждом отключении прибора от USB (или подключении нового прибора)***

Перезагрузить прибор, без отключения питания, можно нажав последовательно кнопки «SET», «CLR».



После нажатия данных кнопок на экране начнет появляться команды работы прибора (прибор перезагрузится):

5) Для записи лога необходимо нажать кнопку Startlog и задать имя файла в появившемся окне.