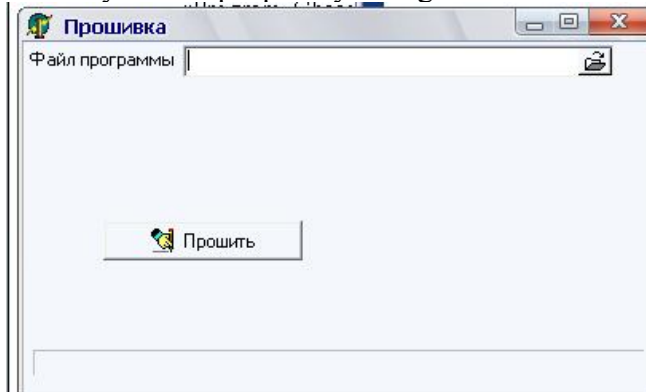



Порядок программирования GSM Модуль «ИПРО-ШЛАГБАУМ».

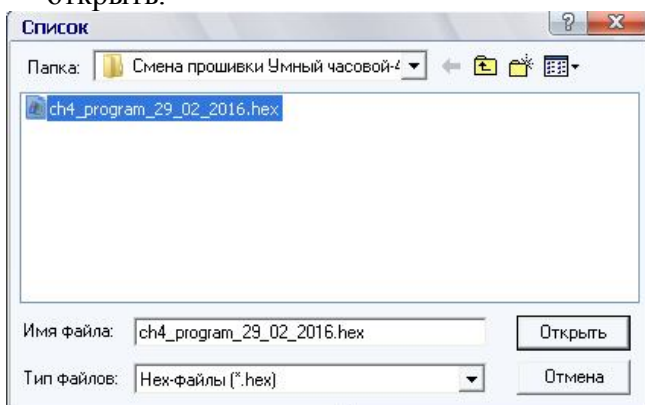
Для того чтобы перепрограммировать прибор, необходимо запустить программу «Programer.exe». Данную программу с сайта производителя «www.ipro-gsm.ru». Необходимо на сайте выбрать прибор «ИПРО-ШЛАГБАУМ» и перейти на вкладку «Документация и ПО». На этой вкладке можно скачать и последнюю версию прошивки

Программирование

1. **Полностью** отключить питание от прибора, включая аккумулятор и USB кабель.
2. Запустить программу «Programer.exe».



3. Выбрать файл прошивки, нажав на кнопку «».
4. Появится меню выбора файла прошивки. Выбираем нужный файл и нажимаем открыть.

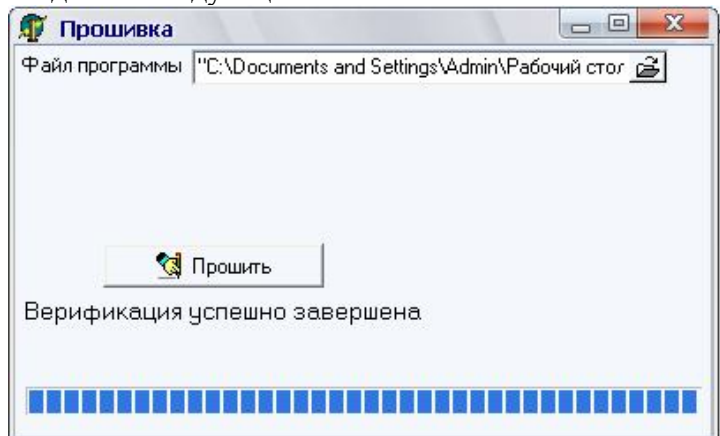


5. Далее необходимо подготовить модуль к программированию. Для этого нужно установить перемычку из любого провода между клеммами: «Вход» и «ГМ+» на приборе.



Плата готова к программированию.

6. Далее необходимо в программе нажать кнопку «*Прошить*».
7. После необходимо подключить USB кабель к плате сигнализации, пойдет процесс записи.
8. По окончании программирования, если программирование прошло успешно. Выдается следующее окно:



Программирование завершено.

Удалите перемычку.

Внимание!!! На некоторых компьютерах может при процессе верификации выдаваться сообщение «Ошибка верификации». Не обращайте на нее внимания. Запись проходит успешно.

Прибор полностью готов к работе. Если в приборе была записана конфигурация, то она не стирается.

При необходимости вы сможете сконфигурировать прибор, через программу конфигурации.

Контактная информация

тел. (4912)77-79-41; г.Рязань

тел. (499)703-14-34; г.Москва

тел. 8(804)333-90-80 Звонок по России бесплатный

e-mail: support@ipro-gsm.ru;

WhatsApp: +7-906-648-45-81;

SKYPE: ooo_ipro;

www.ipro-gsm.ru