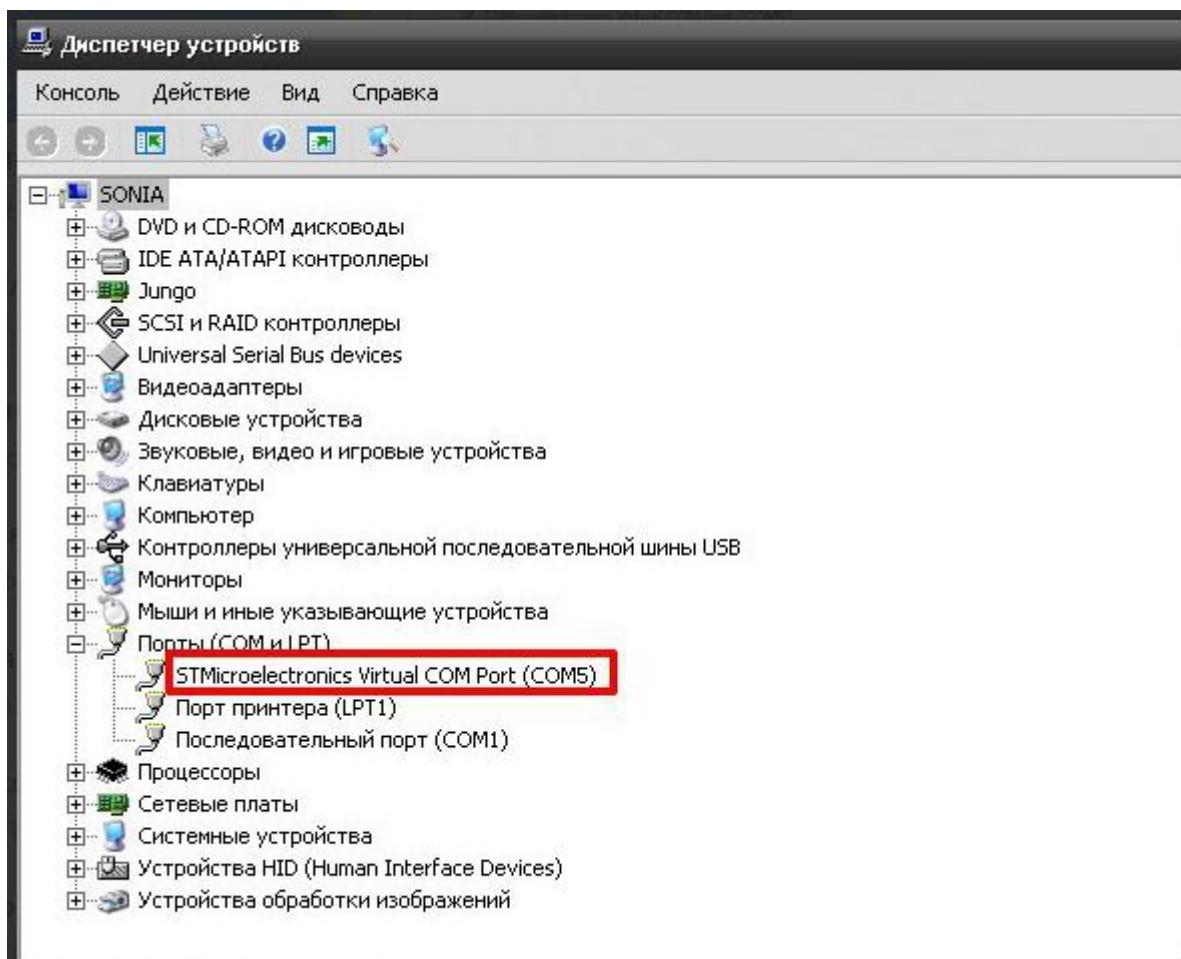


Порядок программирования GSM Сигнализации ИПРО - 6.

Перед началом перепрограммирования прибора необходимо убедиться, что установлен драйвер USB.

Подключите прибор к компьютеру.

Откройте диспетчер устройств у убедитесь, что драйвер установлен:



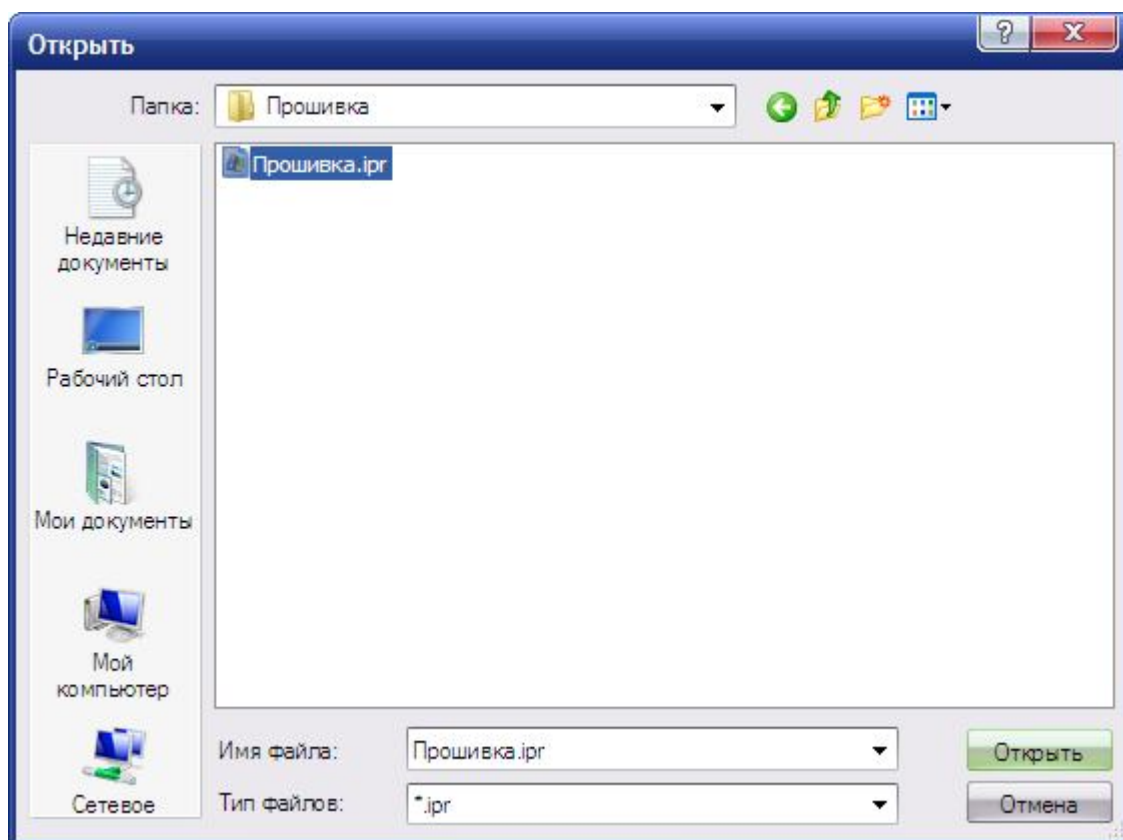
Если драйвер не установлен установите его выполнив установку конфигуратора ИПРО-6. (п. 6.2. Основной инструкции к прибору).

Для того чтобы перепрограммировать прибор, необходимо запустить программу «Программатор.exe». Данная программа записана на диске в комплекте с прибором в папке «GSM ИПРО-6\ Смена прошивки ИПРО-6». Также можно взять данную программу с сайта производителя «www.ipro-gsm.ru». Необходимо на сайте выбрать прибор «ИПРО-6» и перейти на вкладку «Документация и ПО». На этой вкладке можно так же скачать последнюю версию прошивки.

Обновление в штатном режиме.

1. Подключите прибор к основному источнику питания.
ВНИМАНИЕ!!! При питании прибора только от USB-шнура перепрограммирование прибора невозможно.

2. Подключите USB – шнур.
3. Запустите программу «Программатор.exe».
4. Выберите файл прошивки нажав кнопку «Select»:



5. Нажмите кнопку «Start». При обновлении в строке состояния будут выводиться сообщения об этапах обновления прошивки: поиск устройства, переключение в режим обновления, стирание текущей прошивки, запись новой прошивки, проверка записанной прошивки.
По окончании обновления будет выведено сообщение и прибор перезагрузится автоматически.

Обновление в аварийном режиме.

Данный режим используется при повреждении встроенного программного обеспечения либо после неудачного обновления.

Если необходимо перевести прибор в режим восстановления прошивки, нужно:

- 1) Выключить прибор, подождать 15 секунд.
- 2) Нажмите кнопку СБРОС.
- 3) При нажатой кнопке СБРОС включить питание и продолжать удерживать кнопку в течение 10 секунд. При удержании кнопки начнет быстро мигать индикатор «GSM». Через 10 секунд, если кнопка не была отпущена, прибор перейдет в режим восстановления, при этом светодиод GSM останется включен (сигнализируя о ручном входе).
- 4) Отпустите кнопку.

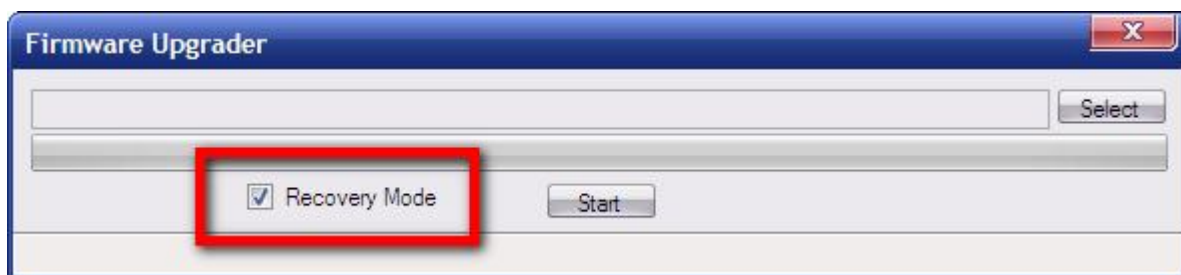
Если прибор находится в режиме восстановления, возможны 2 варианта:

- светодиоды Охрана и Радио быстро попеременно включаются. Это означает, что прибор питается только от USB. В этом случае обновление невозможно, нужно подключить внешнее питание.

- все светодиоды, кроме Питание, одновременно мигают. В этом случае можно переходить к обновлению прошивки.

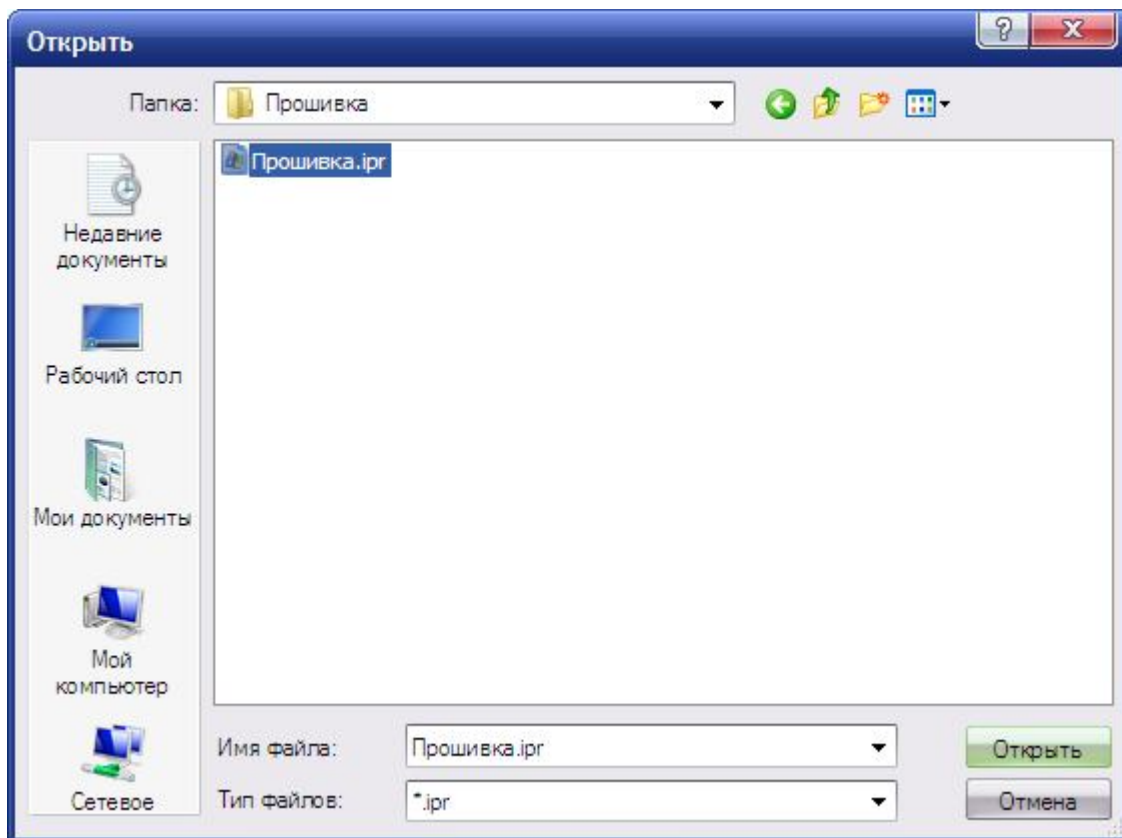
Для обновления:

- 1) Установить галочку «Recovery mode»:



- 2) Выберите файл прошивки:





3) Нажмите кнопку «Start».

При обновлении в строке состояния будут выводиться сообщения об этапах обновления прошивки: поиск устройства, стирание текущей прошивки, запись новой прошивки, проверка записанной прошивки.

По окончании обновления будет выведено сообщение и прибор перезагрузится автоматически.